

Начальник  
МУ «Управление социальной  
поддержки населения  
администрации города Пятигорска»



Павленко Т.Н.

2021г.

**ПАСПОРТ ДОСТУПНОСТИ**  
**объекта социальной инфраструктуры (ОСИ)**  
**Муниципального бюджетного общеобразовательного учреждения**  
**начальной общеобразовательной школы №17 города Пятигорска**  
**(МБОУ НОШ № 17)**

**1. Общие сведения об объекте**

1.1. Наименование (вид) объекта

**Муниципальное бюджетное общеобразовательное учреждение**

1.2. Адрес объекта: **357500, Ставропольский край, г. Пятигорск, проспект Кирова, 55**

1.3. Сведения о размещении объекта:

- отдельно стоящее здание: **да, 2 этажа, 1346,4 кв.м.**

- часть здания: нет, этажей (или на этаже), кв.м.

- наличие прилегающего земельного участка: **да; 3330 кв.м**

1.4. Год постройки здания: **1902**, последнего капитального ремонта: **1963г.**

1.5. Дата предстоящих плановых ремонтных работ: **текущего - 2022г.**

**сведения об организации, расположенной на объекте**

1.6. Название организации (учреждения), (полное юридическое наименование – согласно Уставу, краткое наименование)

**Муниципальное бюджетное общеобразовательное учреждение**  
**начальная общеобразовательная школа №17 города Пятигорска**  
**(МБОУ НОШ № 17)**

1.7. Юридический адрес организации (учреждения)

**357500, Ставропольский край, г. Пятигорск, проспект Кирова, 55**

1.8. Основание для пользования объектом: оперативное управление

1.9. Форма собственности: государственная

1.10. Территориальная принадлежность: муниципальная

1.11. Вышестоящая организация (наименование):

МУ «Управление образования администрации города Пятигорска»

1.12. Адрес вышестоящей организации, другие координаты:

357535, Ставропольский край, г. Пятигорск, пл. Ленина, 2,  
телефон приёмной (8793) 33-29-15

**2. Характеристика деятельности организации на объекте (по обслуживанию населения)**

2.1 Сфера деятельности: образование

2.2 Виды оказываемых услуг: **Осуществление образовательной деятельности по образовательным программам начального общего образования. Школа в соответствии с**

законодательством об образовании реализует также дополнительные общеобразовательные программы.

2.3 Форма оказания услуг: на объекте

2.4 Категории обслуживаемого населения по возрасту: дети

2.5 Категории обслуживаемых инвалидов:

инвалиды, с нарушениями зрения, нарушениями слуха.

2.6 Плановая (проектная) мощность: посещаемость (количество обслуживаемых в день), вместимость, пропускная способность: 141

2.7 Участие в исполнении ИПР инвалида, ребенка-инвалида: да

### 3. Состояние доступности объекта

#### 3.1 Путь следования к объекту пассажирским транспортом

(описать маршрут движения с использованием пассажирского транспорта: трамвай

наличие адаптированного пассажирского транспорта к объекту: нет

#### 3.2 Путь к объекту от ближайшей остановки пассажирского транспорта:

3.2.1 расстояние до объекта от остановки транспорта: 100 м

3.2.2 время движения (пешком): 5 мин

3.2.3 наличие выделенного от проезжей части пешеходного пути: да

3.2.4 Перекрестки: нет

3.2.5 Информация на пути следования к объекту: нет

3.2.6 Перепады высоты на пути: нет

Их обустройство для инвалидов на коляске: нет

#### 3.3 Организация доступности объекта для инвалидов – форма обслуживания\*

№№ п/п	Категория инвалидов (вид нарушения)	Вариант организации доступности объекта (формы обслуживания)*
1.	<b>Все категории инвалидов и МГН</b>	«ДУ»
	<i>в том числе инвалиды:</i>	
2	передвигающиеся на креслах-колясках	«ВНД»
3	с нарушениями опорно-двигательного аппарата	«ВНД»
4	с нарушениями зрения	«ДУ»
5	с нарушениями слуха	«ДУ»
6	с нарушениями умственного развития	«ДУ»

\* - указывается один из вариантов: «А», «Б», «ДУ», «ВНД»

#### 3.4 Состояние доступности основных структурно-функциональных зон

№№ п \п	Основные структурно-функциональные зоны	Состояние доступности, в том числе для основных категорий инвалидов**
1	Территория, прилегающая к зданию (участок)	ДЧ-В
2	Вход (входы) в здание	ДЧ-И (Г, С, У)
3	Путь (пути) движения внутри здания (в т.ч. пути эвакуации)	ДЧ-И (Г, С, У)
4	Зона целевого назначения здания (целевого посещения объекта)	ДЧ-И (Г, С, У)
5	Санитарно-гигиенические помещения	ДЧ-И (Г, С, У)

6	Система информации и связи (на всех зонах)	ДЧ-И (Г, С, У)
7	Пути движения к объекту (от остановки транспорта)	ДЧ-И (Г, С, У)

\*\* Указывается: ДП-В - доступно полностью всем; ДП-И (К, О, С, Г, У) – доступно полностью избирательно (указать категории инвалидов); ДЧ-В - доступно частично всем; ДЧ-И (К, О, С, Г, У) – доступно частично избирательно (указать категории инвалидов); ДУ - доступно условно, ВНД – временно недоступно

### 3.5. ИТОГОВОЕ ЗАКЛЮЧЕНИЕ о состоянии доступности ОСИ: ДЧ-И (Г, С, У)

#### 4. Управленческое решение

##### 4.1. Рекомендации по адаптации основных структурных элементов объекта

№ № п \п	Основные структурно-функциональные зоны объекта	Рекомендации по адаптации объекта (вид работы)*
1	Территория, прилегающая к зданию (участок)	
2	Вход (входы) в здание	
3	Путь (пути) движения внутри здания (в т.ч. пути эвакуации)	
4	Зона целевого назначения здания (целевого посещения объекта)	
5	Санитарно-гигиенические помещения	
6	Система информации на объекте (на всех зонах)	
7	Пути движения к объекту (от остановки транспорта)	
8	<b>Все зоны и участки</b>	

\* - указывается один из вариантов (видов работ): не нуждается; ремонт (текущий, капитальный); индивидуальное решение с ТСР; технические решения невозможны – организация альтернативной формы обслуживания

4.2. Период проведения работ \_\_\_\_\_  
в рамках исполнения \_\_\_\_\_

(указывается наименование документа: программы, плана)

4.3 Ожидаемый результат (по состоянию доступности) после выполнения работ по адаптации \_\_\_\_\_

Оценка результата исполнения программы, плана (по состоянию доступности) \_\_\_\_\_

4.4. Для принятия решения требуется, не требуется (нужное подчеркнуть):

Согласование \_\_\_\_\_

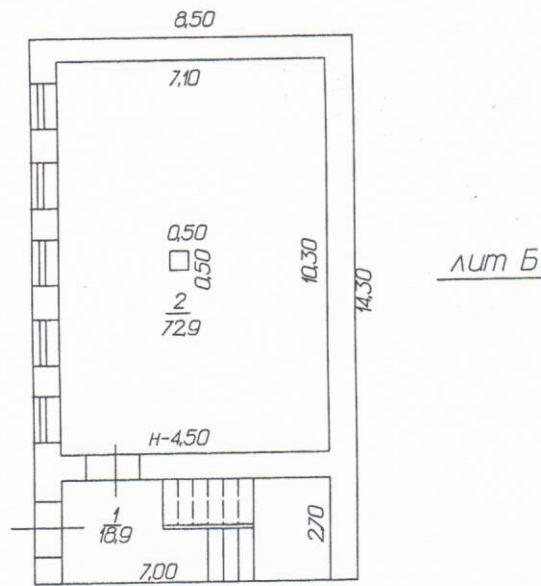
Имеется заключение уполномоченной организации о состоянии доступности объекта (наименование документа и выдавшей его организации, дата), прилагается \_\_\_\_\_

4.5. Информация размещена (обновлена) на Карте доступности субъекта РФ дата \_\_\_\_\_

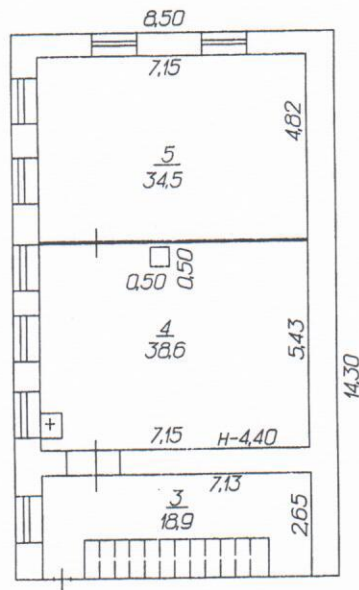
(наименование сайта, портала)

# ПОЭТАЖНЫЙ ПЛАН

1-й этаж



2-й этаж

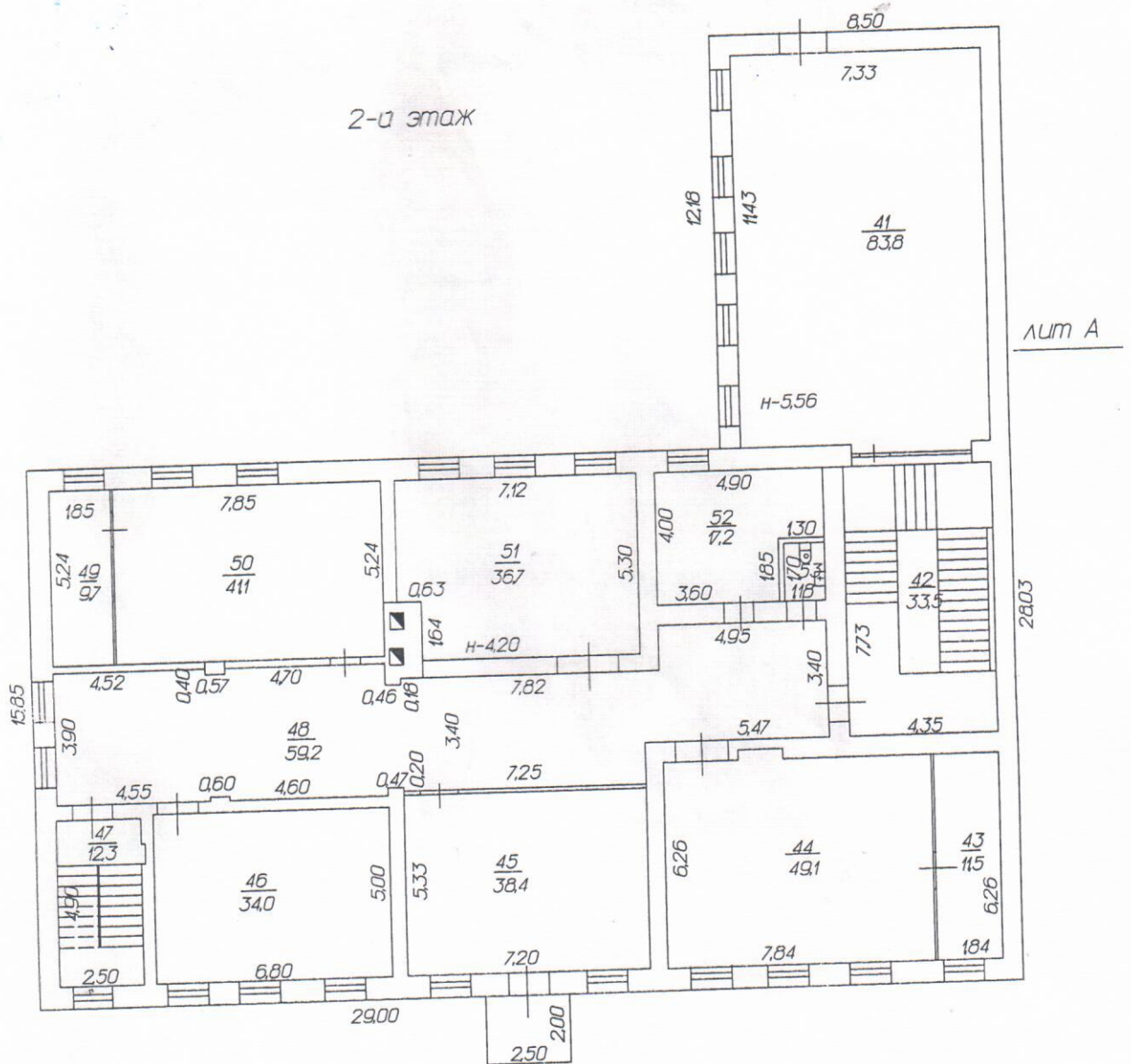


ГУП СК КРАЙТЕХИНВЕНТАРИЗАЦИЯ

ПОЭТАЖНЫЙ ПЛАН

Дата	Исполнители	Ф. И. О.	Подпись
28.05.08г	Техник	Булгакова Л. Н.	<i>ЛН</i>
15.05.08	Руков. группы	Макаревич Т. А.	<i>ТМ</i>
~	Директор	Шевченко В. В.	<i>ВВ</i>
инв. 2727	М: 1 : 200	лист	

# ПОЭТАЖНЫЙ ПЛАН



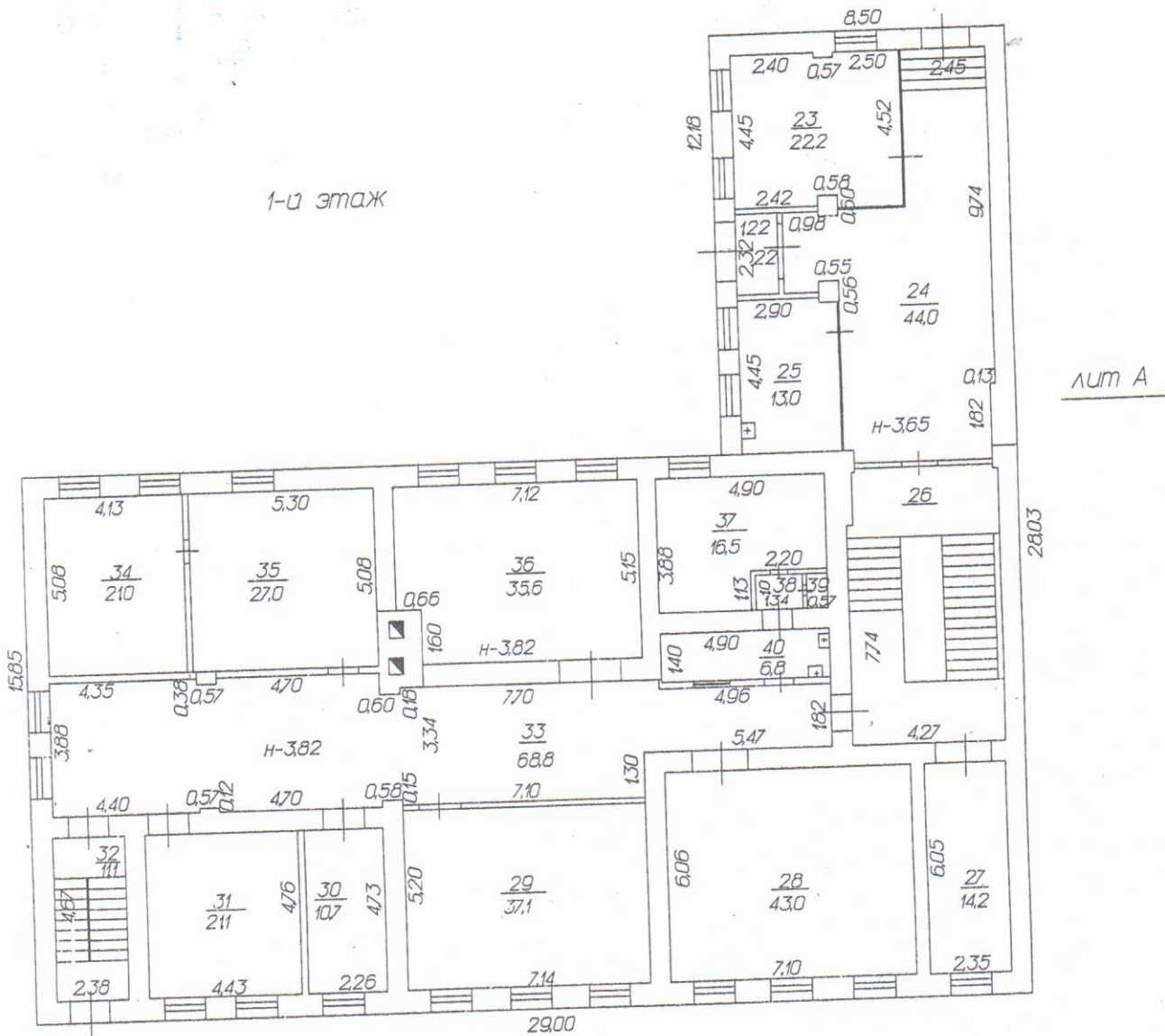
## ГУП СК КРАЙТЕХИНВЕНТАРИЗАЦИЯ

### ПОЭТАЖНЫЙ ПЛАН

Дата	Исполнители	Ф. И. О.	Подпись
28.05.08г	Техник	Булгакова Л. Н.	<i>Л.Н. Булгакова</i>
15.08.08	Руков. группы	Макаревич Т. А.	<i>Т.А. Макаревич</i>
~	Директор	Шевченко В. В.	<i>В.В. Шевченко</i>
инв. 2727	М: 1 : 200	лист	

# ПОЭТАЖНЫЙ ПЛАН

1-й этаж



ГУП СК КРАЙТЕХИНВЕНТАРИЗАЦИЯ			
ПОЭТАЖНЫЙ ПЛАН			
Дата	Исполнители	Ф.И.О.	Подпись
28.05.08г	Техник	Булгакова Л. Н.	
15.08.08г	Руков. группы	Макаревич Т. А.	
~	Директор	Шевченко В. В.	
инв. 2727	М: 1 : 200	лист	

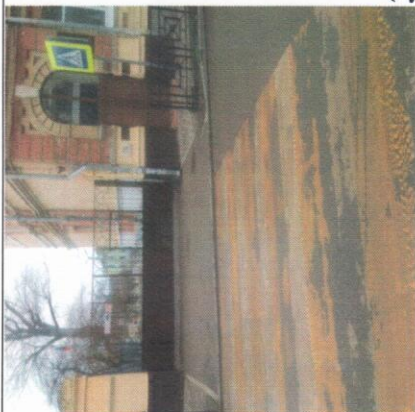
**Территория, прилегающая к зданию (участок)**  
рис.1,



рис. 2

**Вход (входы) в здание,**

**рис. 3, 4, 5**



3



3



4



5

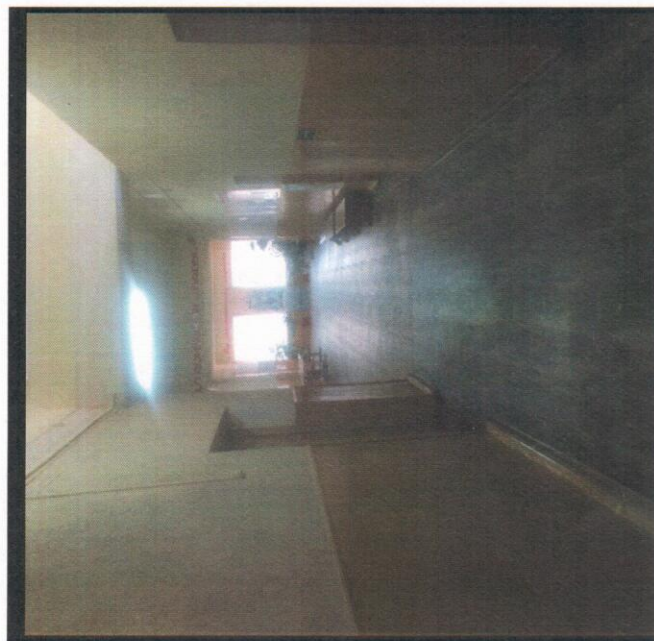
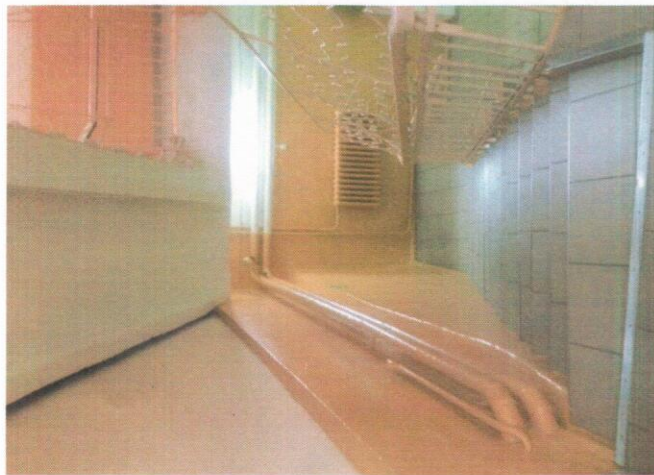


5

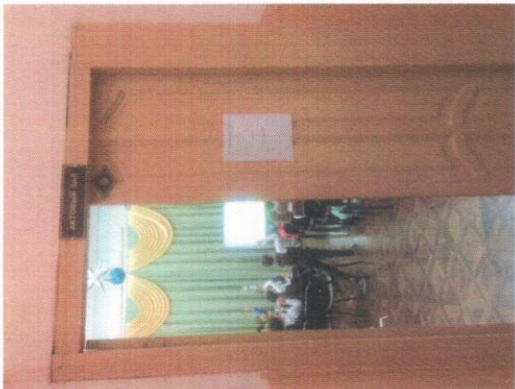


**Путь (пути) движения внутри здания (в т.ч. пути эвакуации)**

**Рис. 6, 7, 8**



**Зона целевого назначения здания (целевого посещения объекта)  
Рис. 9, 10, 10а, 11, 12, 12а, 13, 13а**

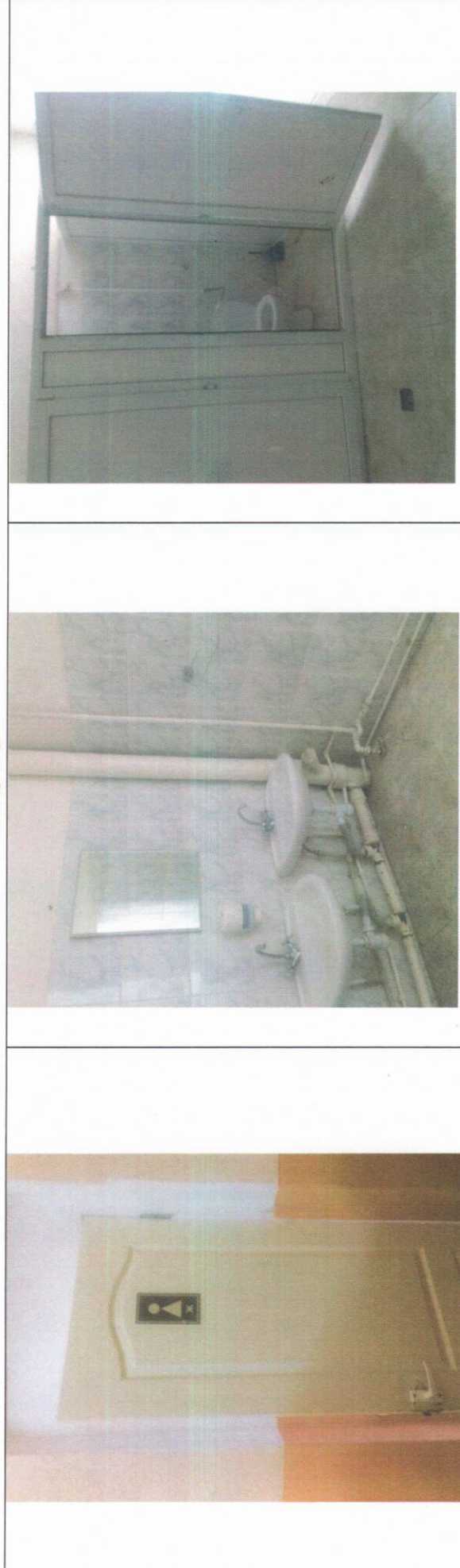


**библиотека**

**Санитарно-гигиенические помещения**  
**Рис. 14**



**Рис 15**



Система информации и связи (на всех зонах)  
Рис. 16, 17, 18, 19, 20, 21

